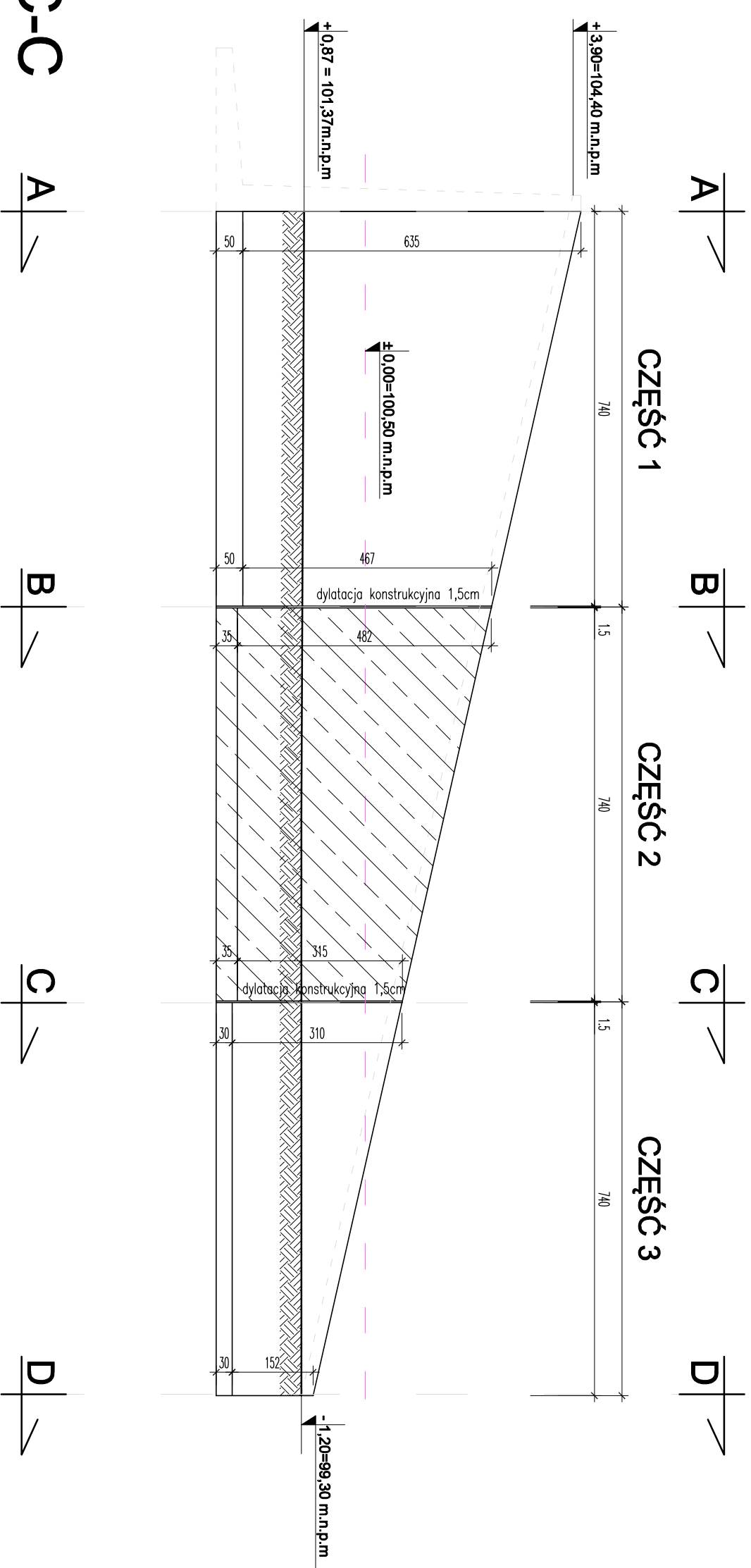


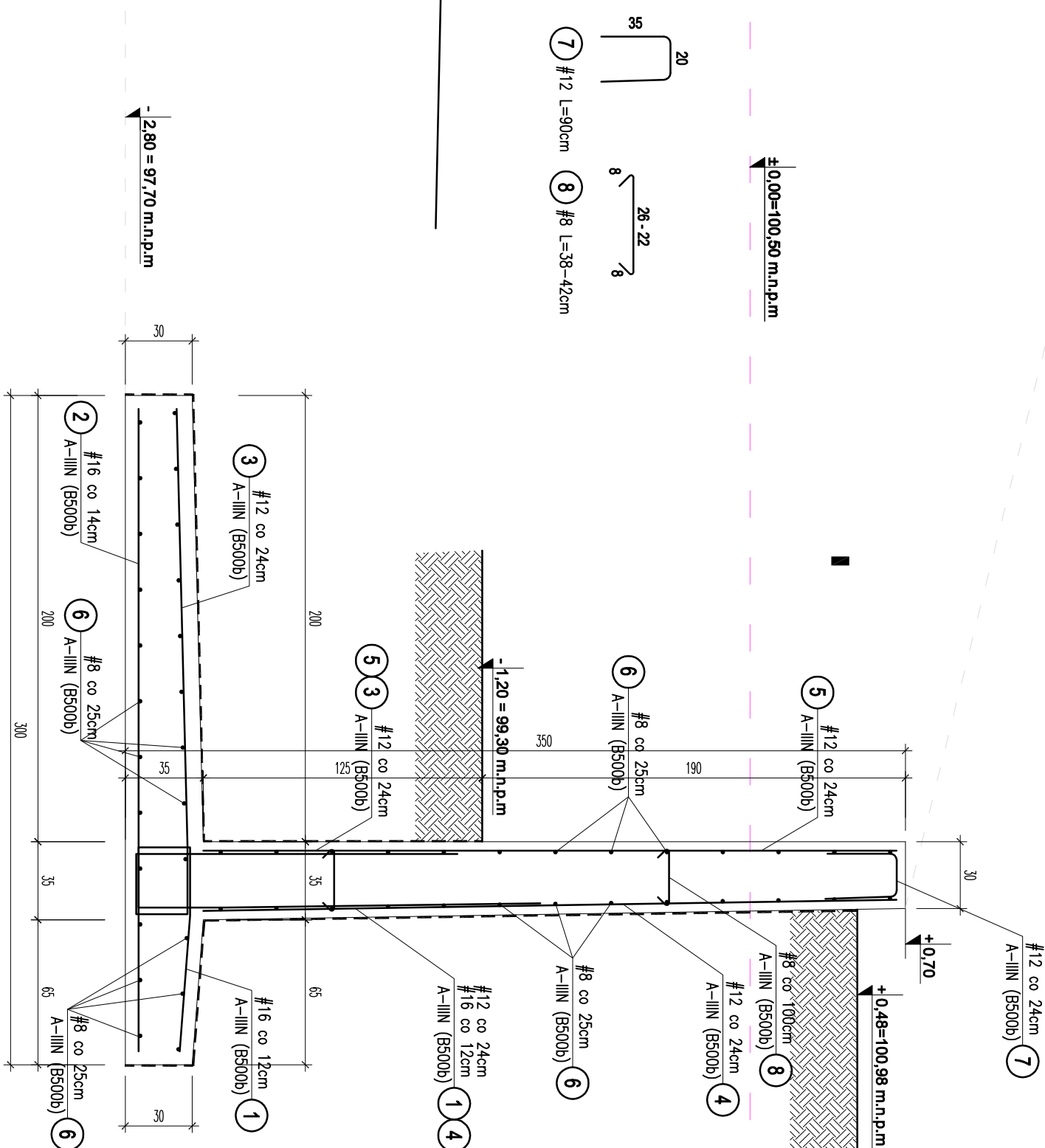
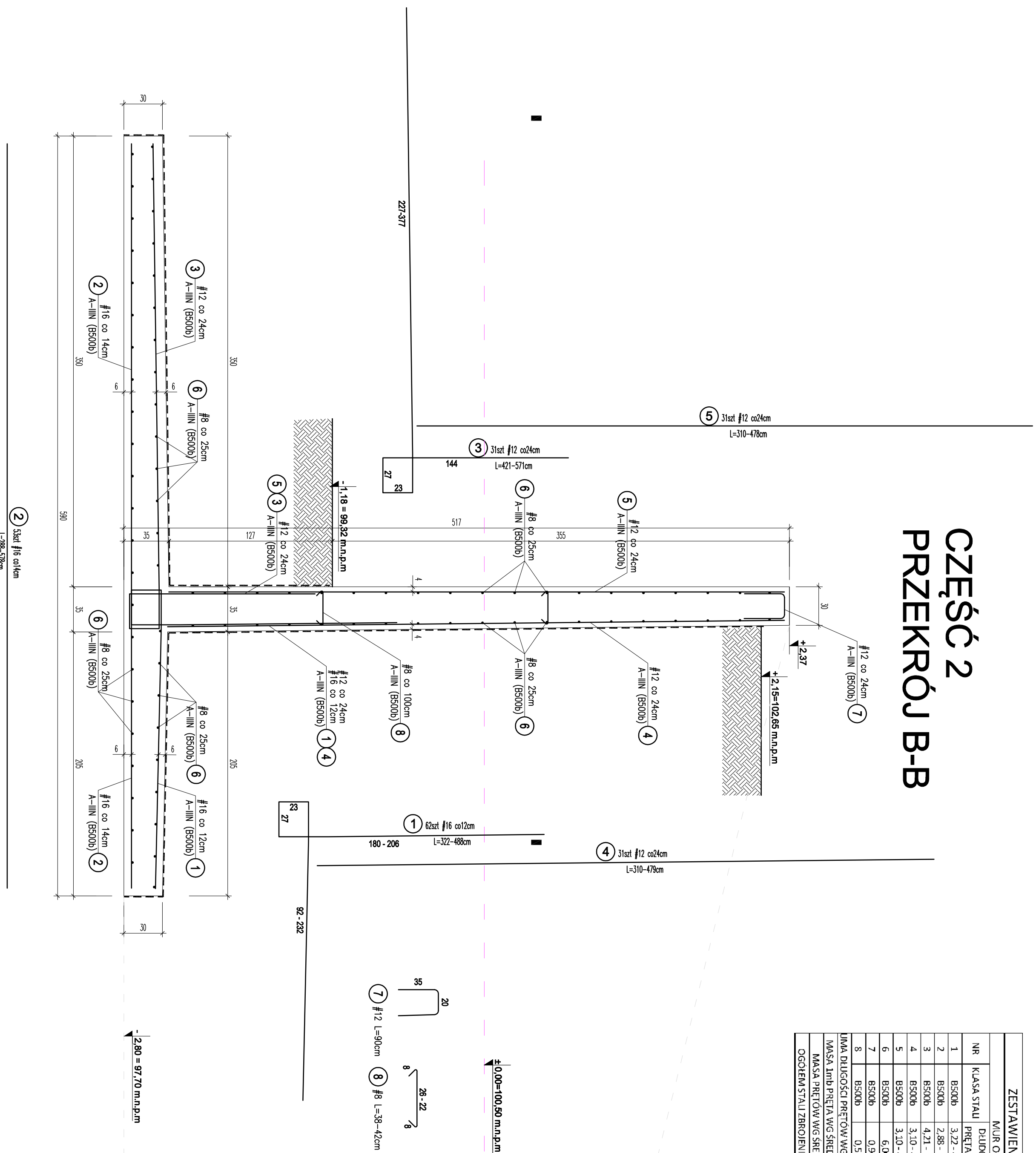
MUR OPOROWY M3

SKALA 1:25

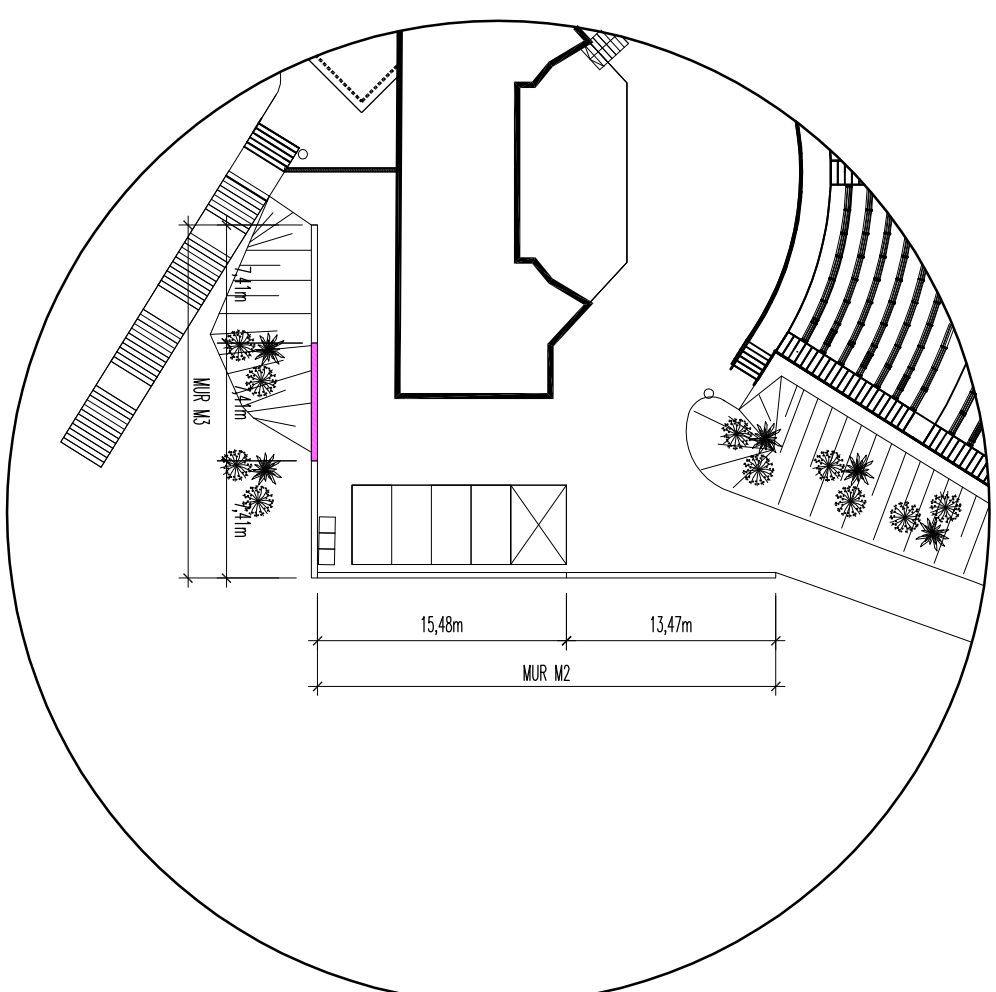


CZĘŚĆ 2 PRZEKRÓJ B-B

ZESTAWIENIE STALI ZBROJENIOWEJ						
MUL OPOROWY M5 - CZĘŚĆ 2						
NR	KLASA STALI	CIĘŻAR (m)	CIĘŻAR (kg)	#9	#12	#16
1	B500b	3,72/-4,88	62			251,1
2	B500b	2,88/-5,78	53			229,49
3	B500b	4,21/-5,71	31			153,76
4	B500b	3,10/-4,79	31			122,30
5	B300b	3,10/-4,78	31			122,14
6	B500b	6,00	109	654		
7	B500b	0,90	31		27,90	
8	B500b	0,51	24	12,24		
JMAA DŁUGOŚCI PRĘTÓW W STANIE CZYSTEJ [Zrbh]				666,24		
MMA5a iwb PRĘT WAG ŚREDNIA [kg/m/bh]				0,4	0,98	
MMA5a PRĘTÓW WAG ŚREDNIA [kg/l]				266,50	379,22	
OGÓLNA STYLA ZBROJENIOWEJ [kg/l]					764,15	
					1409,56	



CZĘŚĆ 2 PRZEKRÓJ C-C



UWAGA:
Stopy murów oporowych wykończ na warstwie podkładu betonnego C8/10 (B-10) o grubości 10cm
Ściany murów przylegające do gruntu zaizolować dwukrotnie izolacją bitumiczną przeciwwodną np. IZOHAN WL
Ściany oparte po wykonaniu i zatwardzeniu obsypać gruntem rodzinnym przedpięto usuniętym w trakcie wykonywania wykopów.

[illegible]